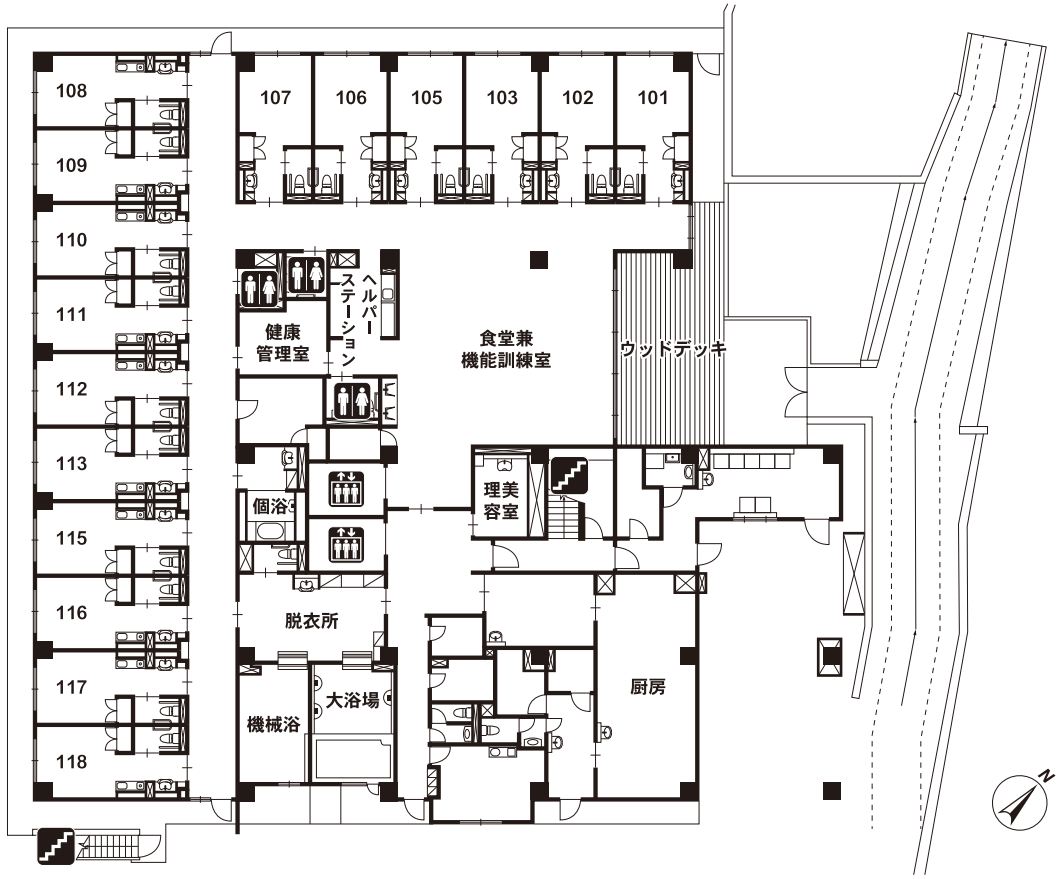


■敷地面積:2,841.63㎡ ■延床面積:2,858.09㎡ ■居室:64室(全室個室)20.00㎡

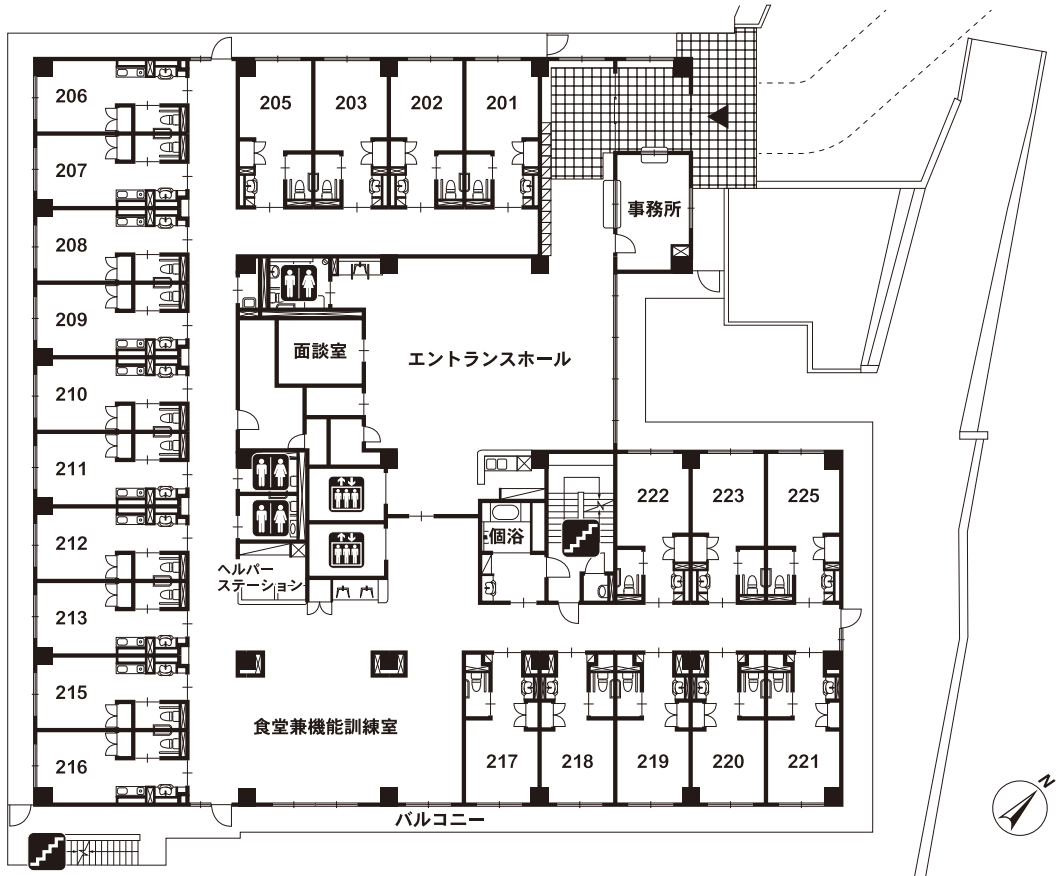
1F

- ウッドデッキ
- 食堂兼機能訓練室
- 健康管理室
- 理美容室
- 浴室
(大浴場・機械浴・個浴)
- 居室(個室16)
※108~118は
ミニキッチン付



2F

- エントランスホール
- 食堂兼機能訓練室
- 面談室
- 浴室(個浴)
- 居室(個室22)
※206~216は
ミニキッチン付



3F

- 食堂兼機能訓練室
 - 浴室 (個浴2)
 - 居室 (個室26)
- ※308～318は
ミニキッチン付



 エレベーター
  トイレ
  階段